

# Biométrico Portfolio

Rápido. Inteligente. Conveniente.

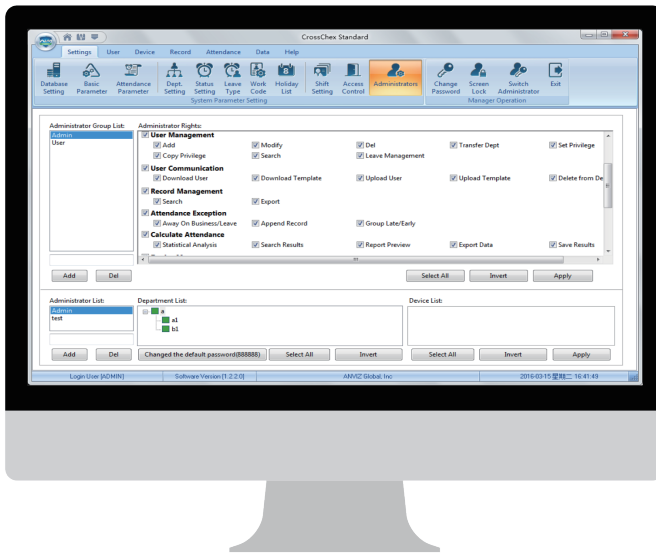











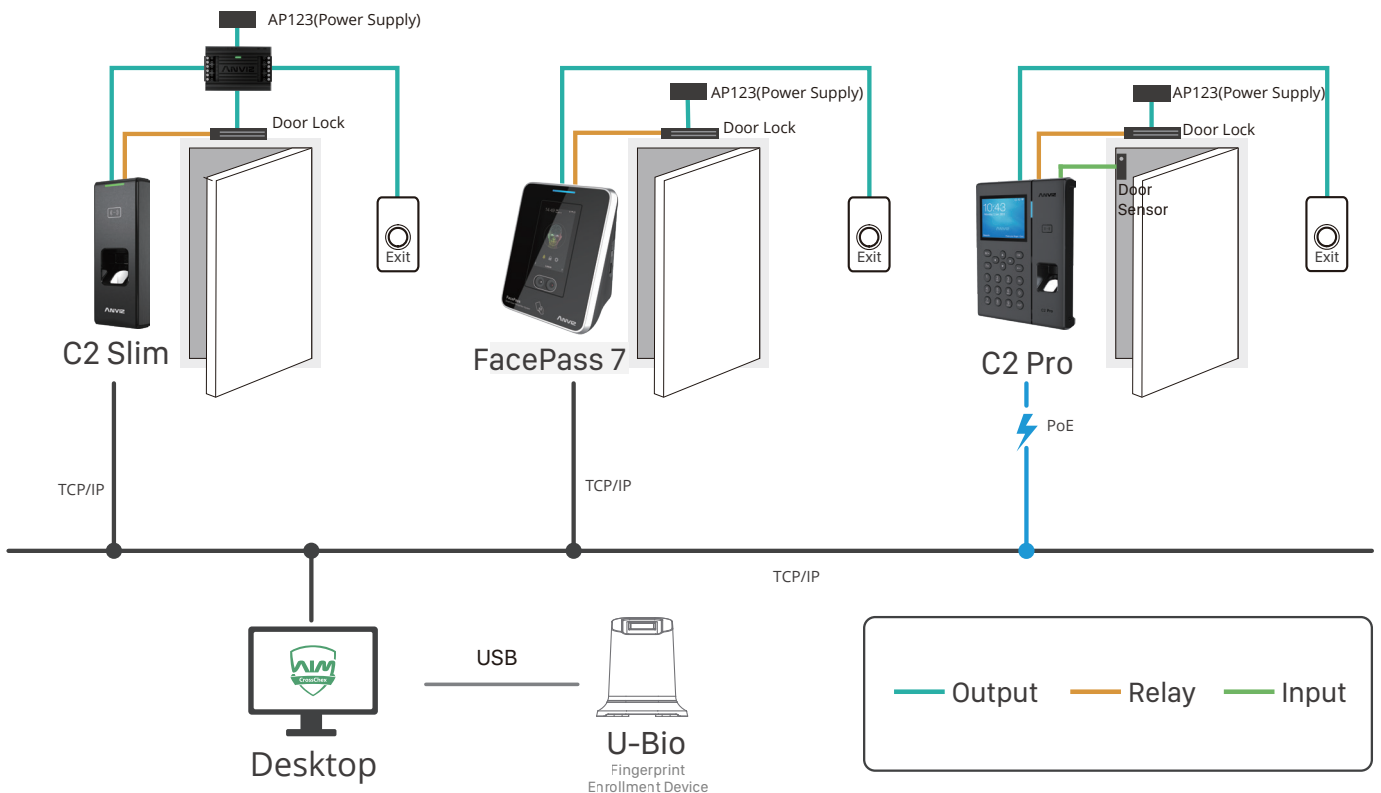
# CrossChex

## Sistema de Control de Acceso y Control de Asistencia

CrossChex es un sistema de administración inteligente para el control de acceso y asistencia. Aplicable a todos los dispositivos de Anviz. Su diseño fue direccionado para la comodidad y interactividad. El intuito es ofrecer un sistema que sea muy fácil de operar, con funciones de gran alcance. Este sistema cuenta con gestión de departamento, de personal, de registros, de nómina, de autorización de acceso, de exportaciones de asistencia y jornadas laborales, también los informes de control de acceso, los requisitos de tiempo de asistencia y de control de acceso en diferentes entornos.



-  Devices management
-  Admin management
-  User management
-  Access management
-  Report management
-  Shift & Holiday Management
-  Payroll SW Integration



## T5 (Integrada en Sistema)



- Procesador de alta velocidad 32-Bit
- Administración de usuarios por tarjetas
- Max 3,000 Usuarios, Max 3,000 Plantillas de huella, 50,000 Registros
- Administración de usuario ID por tarjetas
- Sensor de huellas dactilares de activación táctil
- RS485, Mini USB, TCP/IP, Salida Wiegand
- Huella dactilar, tarjeta, Huella+tarjeta
- Soporta Tarjeta EM, opcional Tarjeta Mifare
- IP54
- Zumbador
- DC 12V

## T5S (Lecotra Esclava)



- Procesador de alta velocidad 32-Bit
- Sensor de huellas de activación táctil
- RS485
- Huella dactilar
- Opcional Tarjeta EM/Mifare
- IP54
- Zumbador
- DC 12V

## C2SR (IP65 Reader)



- Wiegand 26/34
- Frecuencia de operación LF o HF
- Temperatura de funcionamiento: -25 °C~60 °C
- Humedad de funcionamiento: 20%-80%
- IP65
- Zumbador
- DC 12V

# Control de Acceso

## M3 Pro (Solución RFID para exteriores)



- Procesador de alta velocidad 1Ghz basado en Linux
- Max 10,000 Usuarios, 10,000 Tarjetas, 100,000 Registros
- Soporta LF/HF Tarjeta de la Frecuencia Dual Teclado táctil.
- Carcasa metálica, resistente al agua, polvo y a rasguños
- RS485, Mini USB, TCP/IP, Salida Wiegand
- Control directo de cerradura
- Alarma Botón de salida, Zumbador, Sensor de puerta IP65
- Opcinal Wifi & Bluetooth (Con móvil APP)
- Webserver
- DC 12V

## M5 Pro (Lector para exteriores/Controlador)



- Procesador de alta velocidad 32-Bit
- Max 5,000 Usuarios, 5,000 Plantillas de huella, 50,000 Registros
- Sensor de huellas dactilares de activación táctil
- Soporta Tarjeta EM, opcional Tarjeta Mifare
- Carcasa metálica, IP65, IK10
- RS485, Mini USB, TCP/IP, Salida Wiegand
- Control directo de cerradura
- Alarma, Botón de salida, Zumbador, Sensor de puerta
- DC 12V

## M7 (Solución para exteriores)



- Procesador de alta velocidad 32-Bit
- Max 5,000 Usuarios, 5,000 Plantillas de huella 500,000 Registros
- Sensor de huellas dactilares de activación táctil
- Soporta LF/HF Tarjeta de la Frecuencia Dual
- RS485, Mini USB, TCP/IP, PoE (IEEE802.3af)
- Botón de salida, Zumbador,
- Grupos, Zona Horaria, Control directo de cerradura, Timbre, Entrada/Salida Wiegand,
- Sensor de puerta, Carcasa metálica, IP65
- DC 12V

## C2 Slim (IP65)



- Procesador de alta velocidad 1Ghz basado en Linux
- Max 3,000 Usuarios, 3,000 Plantillas de huella, 100,000 Registros
- Sensor de huellas dactilares de activación táctil
- Tiempo de identificación menos de 0.5 segundos
- Soporta Tarjeta EM, opcional Tarjeta Mifare/ HID iClass
- RS485, TCP/IP, PoE (IEEE802.3af, Opcional Wifi & Bluetooth con móvil APP)
- Grupos, Zona Horaria, Control directo de cerradura.
- Entrada/Salida Wiegand, Sensor de puerta, Botón de salida, IP65,

## W2 Pro (Pantalla en Color)



- Procesador de alta velocidad 1Ghz basado en Linux
- Max 3,000 Usuarios, 3,000 Plantillas de huella, 100,000 Registros
- Lector de huellas dactilares, Activación táctil
- Tiempo de identificación inferior a 0.5 segundos
- Pantalla TFT LCD de 2.8"
- Soporta Tarjeta EM, opcional Tarjeta Mifare
- TCP/IP, Mini USB, USB Host, RS485. Opcional Wifi.
- Control directo de cerradura por Salida de relé,
- Salida Wiegand, Botón de Salida. Sensor de puerta,
- Alarma, Grupos, Zona Horaria,
- Autoconsulta registros de usuarios.
- WebServer
- DC 12V/ Opcional batería

## P7 (Control de acceso standalone POE)



- Procesador de alta velocidad 32-Bit
- Max 5,000 Usuarios, 5,000 Plantillas de huella, 50,000 Registros
- Sensor de huellas dactilares de activación táctil
- Soporta Tarjeta EM, opcional Tarjeta Mifare
- RS485, Mini USB, TCP/IP, PoE (IEEE802.3af)
- Autoconsulta registros de usuarios. Zumbador
- Grupos, Zona Horaria, Control directo de cerradura por Salida de relé, Timbre,
- Entrada / Salida Wiegand, Sensor de puerta,
- Opcional cubierta Impermeable. Alarma,
- DC 12V

## TC580 (4G)



- Procesador de alta velocidad Dual Core 1.0 Ghz
- Max 10,000 Usuarios, 10,000 Tarjetas, 200,000 Registros
- Sensor de huellas dactilares de activación táctil
- Tiempo de identificación menos de 0.3 segundos
- 3.2 TFT LCD, 480 \* 480 de alta resolución
- Soporta Tarjeta EM, opcional Tarjeta Mifare
- Autoconsulta registros de usuarios
- RS485, USB Host, TCP / IP, POE(IEEE802.3af)
- Opcional Wifi & 4G, Entrada/Salida Wiegand, Webserver
- Grupos, Zonas Horarias, Mensajes Personalizadas, Botón de
- Salida, Sensor de puerta, Control directo de cerradura por
- Salida de relé
- DC 12V

## C5 (Estable)



- Procesador de alta velocidad
- Max 3,000 Usuarios, 3,000 Tarjetas, 100,000 Registros
- Sensor de huellas dactilares de activación táctil
- 3.0" TFT LCD
- Soporta Tarjeta EM, opcional Tarjeta Mifare
- TCP/IP, USB Host, RS485, Control directo de cerradura por Salida de relé, Opcional Wifi
- Salida Wiegand, Botón de Salida, Sensor de puerta,
- Alarma, Timbre, Autoconsulta registros de usuarios.
- WebServer
- DC 12V

## Control de Acceso

### T5 Pro (El más compacto)



- Procesador de alta velocidad 32-Bit
- Max 5,000 Usuarios, 5,000 Plantillas de huella, 50,000 Registros
- Sensor de huellas dactilares de activación táctil
- Soporta Tarjeta EM, opcional Tarjeta Mifare
- Administración de usuarios por tarjetas
- RS485, Mini USB, TCP/IP
- Control directo de cerradura, Salida Wiegand,
- Sensor de puerta, Botón de salida, Zumbador,
- DC 12V

### T50K (Todo en Uno RFID)



- Procesador de alta velocidad 32-Bit
- Max 3,000 Usuarios, 3,000 Plantillas de huella, 50,000 Registros
- Sensor de huellas dactilares de activación táctil
- Soporta Tarjeta EM, opcional Tarjeta Mifare
- Administración de usuarios por tarjetas
- RS485, Mini USB, Opcional TCP/IP
- Control directo de cerradura, Salida Wiegand, Sensor de puerta
- Botón físico, Botón de salida, Zumbador,
- DC 12V

### VF30 Pro (El Más Vendido)



- Procesador de alta velocidad 1.0 Ghz
- Max 3,000 Usuarios, 3,000 Plantillas de huella, 100,000 Registros
- Sensor de huellas dactilares de activación táctil
- Tiempo de identificación menos de 0.5 segundos
- 2.4" TFT LCD
- Soporta Tarjeta EM, opcional Tarjeta Mifare
- RS485, Mini USB, POE, TCP/IP, Opcional Wifi,
- Grupos, Zonas Horarias, Control directo de cerradura, Timbre, Función de mensaje, Entrada/Salida Wiegand, Sensor de puerta,
- Botón de salida, Alarma,
- Opcional Cubierta Impermeable
- Webserver
- DC 12V

### T60 Pro (El Más Vendido)



- Procesador de alta velocidad 1.0 Ghz
- Max 3,000 Usuarios, 3,000 Plantillas de huella, 50,000 Registros
- Tiempo de identificación menos de 0.5 segundos
- 2.8" TFT LCD
- Soporta Tarjeta EM, opcional Tarjeta Mifare
- RS485, Mini USB, POE, USB Host, Opcional Wifi/4G
- Grupos, Zonas Horarias, Control directo de cerradura, Timbre, Función de mensaje, Doble Salida de relé, Entrada/Salida Wiegand, Sensor de puerta
- Autoconsulta registros de usuarios
- Opcional cubierta Impermeable
- Webserver
- DC 12V

### OA1000 Pro (Diseño Premiado)



**AFOS**

Resistente al agua  
Resistente al polvo  
Resistente a rasguños

- Procesador de alta velocidad Dual Core 1.0 Ghz
- Max 10,000 Usuarios, 10,000 Plantillas de huella, 100,000 Registros
- Sensor de huellas dactilares de activación táctil
- Tiempo de identificación menos de 0.3 segundos
- 3.5" TFT LCD, 1.3 MP cámara Visualización de huella e imagen del usuario, Captura de imágenes
- Soporta Tarjeta EM, opcional Tarjeta Mifare/HID iClass
- Autoconsulta registros de usuarios
- RS232, RS485, Host USB, TCP/IP, WiFi, Opcional 4G
- Doble Salida de relé, Entrada/Salida Wiegand,
- 16 Grupos, 32 Zonas Horarias
- Webserver
- DC 12V

### OA1000 Mercury Pro (Sensor de dedo vivo)



**Lumidigm®**

Dedo húmedo  
Dedo seco  
Dedo con aceite

- Procesador de alta velocidad Dual Core 1.0 Ghz
- 1,000 Usuarios (Lumidigm Algoritmo)
- 10,000 Usuarios (Opcional Anviz BioNANO Algoritmo) 200,000 Registros
- Sensor de huellas Lumidigm Mercury
- 3.5" TFT LCD, 1.3 MP cámara Visualización de huella e imagen del usuario, Captura de imágenes
- Soporta Tarjeta EM, opcional Tarjeta Mifare
- Autoconsulta registros de usuarios
- RS232, RS485, Host USB, TCP/IP, WiFi, Opcional 4G
- Doble Salida de relé, Entrada/Salida Wiegand,
- 16 Grupos, 32 Zonas Horarias
- Webserver
- DC 12V

## Reconocimiento de Iris

### UltraMatch S2000



- Procesador de alta velocidad Dual Core 1.0 Ghz
- Procesador Dual-Core 1GHz
- Max 2,000 Usuarios, 100,000 Registros Pantalla OLED
- TCP/IP, RS485, WiFi AP Modulo
- Salida Wiegand
- Webserver Incorporado, Enrolamiento en línea
- DC 12V

## Reconocimiento Facial

### FacePass 7



- Procesador de alta velocidad Dual Core 1.0 Ghz
- Dual IR Camera
- 3,000 Usuarios, 3,000 tarjetas, 100,000 Registros
- 3 modos de identificación: facial, tarjeta, ID+ contraseña
- Modo ahorro de energía
- Indicación por Sonido y luz
- 3.2" HD TFT Pantalla táctil
- Host USB, Alarma, Entrada/Salida Wiegand, Botón de salida, Control directo de cerradura por Salida de relé
- TCP/IP, WiFi, Opcional 4G
- Webserver,
- DC 12V / Opcional Batería

# Control de Asistencia

## C2 Pro (Terminal Profesional de Huella y Tarjeta)



- Procesador de alta velocidad Dual Core 1.0 GHz
- Max 10,000 Usuarios, 10,000 Plantillas de huella, 100,000 Registros
- Sensor de huellas dactilares de activación táctil
- Tiempo de identificación menos que 0.3 segundos
- Soporta Tarjeta EM, opcional Tarjeta Mifare/HID iClass
- 3.5" TFT LCD
- POE, TCP/IP, WiFi, RS485, Host USB
- 1 relé para Control de Acceso
- Salida Wiegand
- WebServer
- DC 12V

## A380 (Pantalla en color)



- Procesador de alta velocidad Dual Core 1.0 GHz
- Max 10,000 Usuarios, 10,000 Plantillas de huella, 100,000 Registros
- Sensor de huellas dactilares de activación táctil
- Tiempo de identificación menos que 0.3 segundos
- 3.2" TFT LCD
- Soporta Tarjeta EM, opcional Tarjeta Mifare/HID iClass
- TCP/IP, RS485, Host USB, Salida de relé, Opcional Wifi/4G
- 1 relé para Control de Acceso, Botón de salida,
- Webserver,
- DC 12V / Opcional Batería

## A380C (Pantalla en color)



- Procesador de alta velocidad Dual Core 1.0 GHz
- Max 10,000 Usuarios, 10,000 Plantillas de huella, 100,000 Registros
- Soporta Tarjeta EM, opcional Tarjeta Mifare
- 3.2" TFT LCD
- TCP/IP, RS485, Host USB, Opcional Wifi/4G
- 1 relé para Control de Acceso, Botón de salida,
- Webserver,
- DC 12V / Opcional Batería

## W1 Pro (Pantalla en Color)



- Procesador de alta velocidad 1Ghz basado en Linux Max 3,000
- Usuarios, 3,000 Plantillas de huella, 100,000 Registros
- Sensor de huellas dactilares de activación táctil
- Tiempo de identificación menos que 0.5 segundos
- 2.8" TFT LCD
- Soporta Tarjeta EM, opcional Tarjeta Mifare
- 8 Estados personalizados de asistencia, Código de tarea de 6 dígitos
- TCP/IP, Mini USB & USB Host, Opcional Wifi
- Horario de verano, código de trabajo, función de mensaje
- Autoconsulta registros de usuarios
- WebServer
- DC 12V / Opcional Batería

## W1C Pro (Pantalla en Color)



- Procesador de alta velocidad 1Ghz basado en Linux
- Max 10,000 Usuarios, 100,000 Registros
- 2.8" TFT LCD
- Soporta Tarjeta EM, opcional Tarjeta Mifare
- 8 Estados personalizados de asistencia, Código de tarea de 6 dígitos
- TCP/IP, Mini USB & USB Host, Opcional WIFI
- Horario de verano, código de trabajo, función de mensaje
- Autoconsulta registros de usuarios
- WebServer
- DC 12V / Opcional Batería

## EP300 Pro (La Mejor Combinación Costo-Beneficio)



- Procesador de alta velocidad 1Ghz basado en Linux
- Max 3,000 Usuarios, 100,000 Registros
- Sensor de huellas dactilares de activación táctil
- Tiempo de identificación menos que 0.5 segundos
- 3.5" TFT LCD
- Opcional tarjeta EM, tarjeta Mifare
- Mini USB & USB Host, TCP/IP Opcional WiFi/Bluetooth
- 8 Estados personalizados de asistencia, Código de tarea de 6 dígitos
- Horario de verano, código de trabajo, función de mensaje
- Autoconsulta registros de usuarios
- Webserver
- DC 5V / Opcional Batería

## A350 (El modelo más popular)



- Procesador de alta velocidad 1Ghz basado en Linux
- Max 3,000 Usuarios, 3,000 Plantillas de huella Max 100,000 Registros
- 3.5" TFT LCD
- Soporta Tarjeta EM, opcional Tarjeta Mifare
- RS232, Mini USB & USB Host, TCP/IP, Opcional WiFi/Bluetooth/4G
- Sensor de huellas dactilares de activación táctil TCP/IP, Mini USB & 4G (opcional)
- 8 Estados personalizados de asistencia, Código de tarea de 6 dígitos
- Salida de relé
- Horario de verano, código de trabajo, función de mensaje
- Autoconsulta registros de usuarios
- WebServer
- DC 5V / Opcional Batería

## A350C (El modelo más popular)



- Procesador de alta velocidad 1Ghz basado en Linux
- Max 10,000 Usuarios, Max 100,000 Registros
- 3.5" TFT LCD
- RS232, Mini USB & USB Host, TCP/IP, Opcional WiFi/Bluetooth/4G
- 8 Estados personalizados de asistencia, Código de tarea de 6 dígitos
- Salida de relé
- Horario de verano, código de trabajo, función de mensaje
- Autoconsulta registros de usuarios
- WebServer
- DC 5V / Opcional Batería

## C2 (Apariencia más delgada)



- CPU industrial de alta velocidad basada en Linux
- Max 3,000 Usuarios, 3,000 Plantillas de huella 100,000 Registros
- Sensor de huellas dactilares de activación táctil
- Tiempo de identificación menos que 0.5 segundos
- Soporta Tarjeta EM, opcional Tarjeta Mifare
- 3.0" TFT LCD
- RS232, Mini USB & USB Host, TCP/IP, Opcional WiFi/Bluetooth/4G
- 8 Estados personalizados de asistencia, Código de tarea de 6 dígitos
- Salida de relé
- Horario de verano, código de trabajo, función de mensaje
- Autoconsulta registros de usuarios
- WebServer
- DC 5V / Por USB

# Accesorios

## AML270



- Voltaje: 12/24V DC
- Consumo en uso: 500 mA
- Consumo en reposo: 250 mA
- Fuerza de agarre: 250 Kgs
- Peso: 1,8 Kg
- Tamaño: 253 x 25 x 48 mm

## AEL200



- Consumo en uso: 350 mA
- Consumo en reposo: 250 mA
- Fuerza de agarre: 1000 Kgs
- Peso: 1,05 Kg
- Tamaño: 200 x 35 x 38 mm

## AEL201



- Consumo en uso: 650 mA
- Consumo en reposo: 250 mA
- Fuerza de agarre: 1.000 Kgs
- Peso: 1,05 Kg
- Tamaño: 200 X 35 x 38 mm
- Señal de estado de salida en puertas (DSM)

## PoE Splitter



- IEEE 802.3af Estándar, Entrada 36V-57V DC (1-10/100M Puerto RJ45)
- Salida 5V DC (USB), 12V DC (2 Pin bloqueo de terminal), MAX 13W
- AUTO Negociación/AUTO MDI/MDIX
- Protección aislante
- Hasta 100 metros de alcance
- Tamaño: 102 x 45 x 27 mm

## U Bio (USB Lector óptico de huellas dactilares)



- Anviz AFOS Sensor de huellas
- Captura precisa de imágenes con filtro anti-interferencia, Tecnología anti-distorsión
- Detección de retiro tardío de dedo
- Conexión USB, SDK disponible para desarrollo de software

BioNANO® V11

Core Algorithm

Fingerprint - Facial - Iris

## El Algoritmo BioNANO

La tecnología biométrica de Anviz es ampliamente utilizada en nuestros productos de identificación de huellas dactilares, reconocimiento facial y reconocimiento de Iris. Uno de sus logros claves tecnológicos, Anviz presenta el algoritmo de identificación biométrica BioNANO. Fue desarrollado y patentado por nuestros ingenieros y es usado en todos nuestros productos de biometría.



### Huella Dactilar

- Funcionamiento con dedos secos o mojados
- Extracción de características de huellas desgastadas
- Lectura sin problemas con huellas lastimadas
- Actualización automática de huellas almacenadas

- **Sensor de Huellas Dactilares AFOS**

Sensor de Huellas Dactilares IP65  
Resistente a agua, polvo y rasguño

- **Actualización automática de los templates de huella dactilar**

Actualización automática significa que la plantilla anterior de huella dactilar puede ser reemplazada automáticamente por una nueva de mejor calidad después de la verificación.

- **Verificación de alta velocidad**

Rápido algoritmo de identificación:  
1:1 menos de 0.5s, 1:3000 usuarios menos de 1s.

- **Reconocimiento vivo**

Reconocimiento en vida puede obtener los datos de huellas dactilares de la piel debajo de la superficie, entonces no hay problema de verificar los dedos secos o incluso los dedos con líneas dañadas o desgastadas.

- **SDK para Integradores**

Anviz ofrece SDK para desarrolladores de sistemas biométricos e integradores. El SDK permite una integración fácil en sistemas nuevos o ya existentes. Compatible con múltiples plataformas e interfaces de lenguaje.

- **EVK para Desarrolladores**

Anviz proporciona el Kit de Evaluación (EVK) para módulos OEM. El EVK ofrece Mini USB, RS485, RS232, salida Wiegand, Relay, Standalone en el modo de conexión USB.



### Facial

- Sin contacto
- Fácil de usar
- Se adapta a diferentes entornos de iluminación



### Iris

- Infalsificable
- Máximo nivel de seguridad, más preciso y confiable
- Verificación sin contacto, más segura e higiénica

- **Modo Múltiple-Comunicación**

TCP/IP, USB, RS485, Wiegand, 3G, WIFI, etc.

- **Webserver**

Visite el dispositivo a través de la navegadora. Configure y busque los registros desde el dispositivo.

- **Circuitos Resistentes a Amplia Temperatura**

Asegura que el dispositivo es adecuado para diferentes temperaturas, en medios ambientes complejos.

- **Almacenamiento duplo**

El Almacenamiento duplo garantiza que los datos permanecerán seguros.

- **BioNANO SDK**

BioNano SDK ofrece una amplia variedad de funciones, incluyendo la captura de imágenes, la extracción de las plantillas, identificación de plantillas, etc. BioNano SDK soporta múltiples plataformas e interfaces de lenguaje.

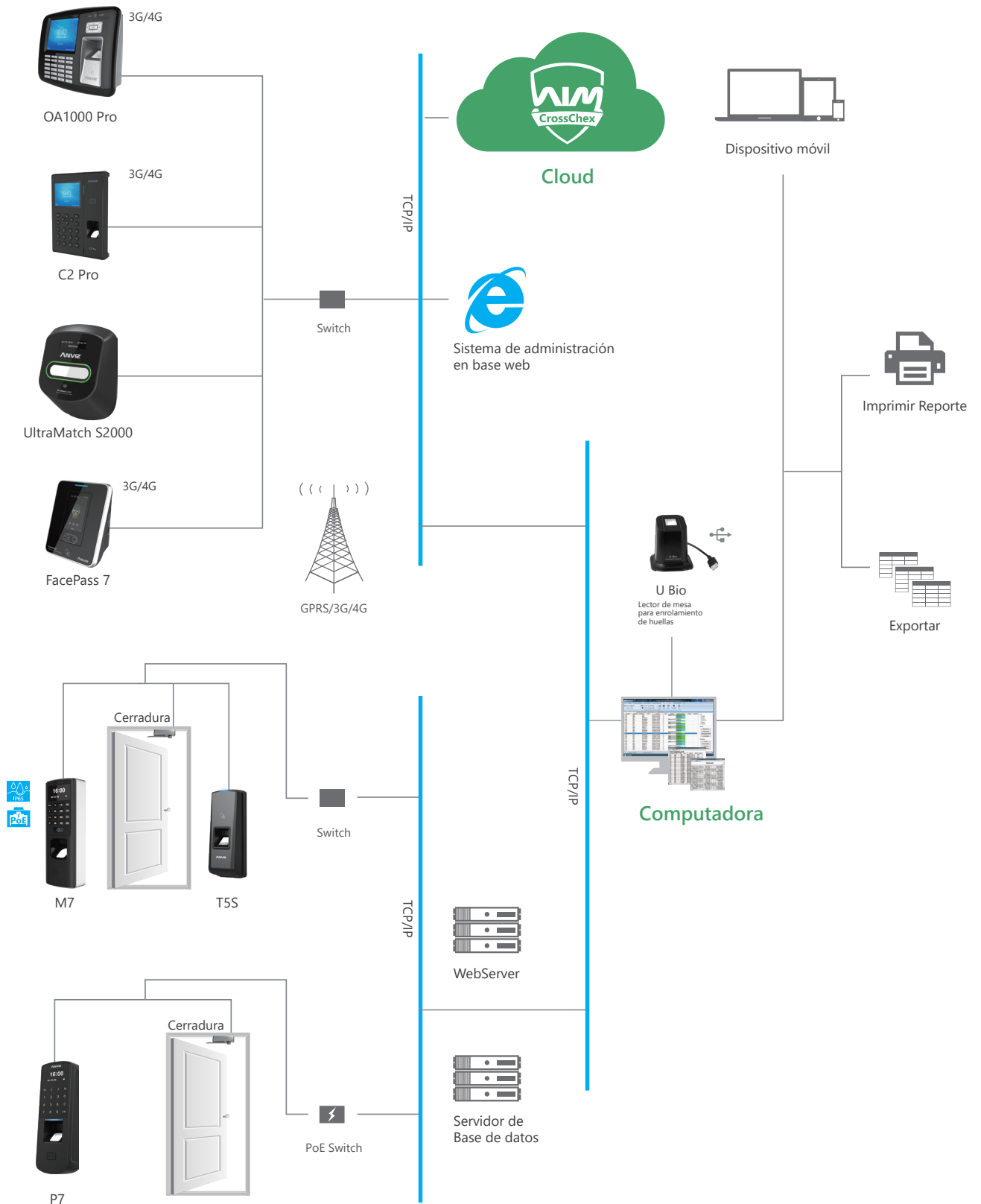
- **BioNANO EDK**

Anviz proporciona kits de desarrollo integrado (EDKs), entonces los integradores pueden desarrollar aplicaciones de ANVIZ productos directamente. Los EDKs soportan terminales Linux y Windows CE.



# Solución de Seguridad Inteligente

Control de Asistencia | Control de Acceso | Identificación



# Sobre Anviz

Anviz fue fundada en 2001, es una empresa líder mundial en el campo de seguridad inteligente, incluyendo Biometría, RFID y Video-vigilancia. Ofrecemos a nuestros clientes los productos con las últimas tecnologías del sector, normas ISO de fabricación y reconocimiento a nivel global.

Anviz se dedica a ofrecer soluciones profesionales de seguridad. Con el continuo crecimiento de la demanda de seguridad pública y privada, Anviz anunció la línea de productos de vigilancia que fue creada con base en las innovaciones de nuestra tecnología de procesamiento de imagen óptica y digital.

Combinando los productos de alta calidad con soluciones de seguridad, Anviz sirve a varios clientes como gobierno, leyes, comercio, industrial, comercial, financiera, médica, educación, etc.

## AGPP Anviz Global Partner Program

AGPP es Anviz Global Partner Program. AGPP es el programa global de partners de Anviz. Está diseñado para líderes de la industria: distribuidores, revendedores, desarrolladores de software e integradores de sistemas con amplios conocimientos en proveer soluciones de seguridad inteligentes de RFID, biometría y vigilancia IP de alta definición en mercados verticales específicos. El programa ayuda a los socios a construir un modelo de negocio sostenible en un entorno que cambia rápidamente, donde los clientes requieren servicios de valor agregado, experiencia técnica y altos niveles de satisfacción.



**Agresivo**  
Los márgenes líderes en la industria

**Ayuda**  
Programas de campañas de marketing

**Prioridad**  
Soporte Técnico

**Privilegiado**  
Servicios Profesionales

**En línea**  
Portal del Socio Privado

**Ventajas**  
Fondos MDF

**Socios**  
Entrenamiento ofrecido

**Cliente**  
Programas de Generación de Valores



### Anviz Global Inc.

41656 Christy Street Fremont , Fremont, CA,94538

Tel: 408-2637700 | Toll-free:1-855-268-4948 | Inquiry: [sales@anviz.com](mailto:sales@anviz.com) | [www.anviz.com](http://www.anviz.com)

©2019 Anviz Global Inc. Anviz and identifying product names and numbers herein are registered trademarks of Anviz Global Inc. All non-Anviz brands and product names are trademarks or registered trademarks of their respective companies. Product appearance, build status and/or specifications are subject to change without notice.

Due to the consistent improvement of the product, this specification and appearance are subject to change without notice.