

# Biométricos

Soluciones Biométricas





# CrossChex

Sistema de Control de Acceso y Control de Asistencia

CrossChex es un sistema de administración inteligente para el control de acceso y asistencia. Aplicable a todos los dispositivos de Anviz. Su diseño fue direccionado para la comodidad y interactividad. El intuito es ofrecer un sistema que sea muy fácil de operar, con funciones de gran alcance. Este sistema cuenta con gestión de departamento, de personal, de registros, de nómina, de autorización de acceso, de exportaciones de asistencia y jornadas laborales, también los informes de control de acceso, los requisitos de tiempo de asistencia y de control de acceso en diferentes entornos.



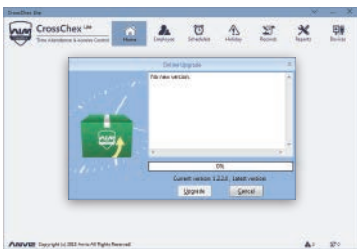
## Standard

Para todo tipo de empresa pequeña y mediana.



## Cloud

Para el sistema global de Cloud / Nube



### Gestión de dispositivos

Agregar dispositivos rápidamente por búsqueda automática de red, Configurar dispositivos biométricos y conectarlos con monitoreo en tiempo real.



### Gestión de Control de Acceso

Controlar hasta 16 grupos de acceso y 32 zonas horarias, monitoreo del estado de puerta y CrossChex Standard soporta control remoto de la puerta por el administrador vía software.



### Gestión de Turno

Soporta turnos diario/horario y turnos inteligentes para diferentes tipos de empleados. Flexible para satisfacer los requisitos de gestión de la empresa.



### Gestión de Reporte

Resumen y reporte diario, horas trabajadas y que se muestran por categorías. La exportación de reportes soporta formatos CSV y xlsx. El formato de reporte también se puede editar.



### Gestión de Recursos Humanos

Configura la autorización de administrador de diferentes departamentos.



### Gestión para Dispositivos Móviles

Revise los registros de asistencia en cualquier lugar a través de la navegadora de su dispositivo Móvil.

## T5 (Integrada en Sistema)



- Procesador de alta velocidad 32-Bit
- Administración de usuarios por tarjetas
- Max 3,000 Usuarios, Max 3,000 Huellas, 50,000 Registros
- Administración de usuario ID por tarjetas
- Sensor de huellas dactilares de activación táctil
- RS485, Mini USB, TCP/IP, Salida Wiegand
- Huella dactilar, tarjeta, Huella+tarjeta
- Soporta Tarjeta EM, opcional Tarjeta Mifare
- IP54

## T5S (Lecotra Esclava)



- Procesador de alta velocidad 32-Bit
- Sensor de huellas de activación táctil
- RS485
- Huella dactilar
- Opcional Tarjeta EM/Mifare
- IP54

## C2SR (IP65 Reader)



- Wiegand 26/34
- Fuente de alimentación: 12V DC, <90mA
- Frecuencia de funcionamiento: 125KHz 13.56MHz
- Temperatura de funcionamiento: -25 °C~60 °C
- Humedad de funcionamiento: 20%-80%
- IP65

# Control de Acceso

## M3 (Solución RFID para exteriores)



- Procesador de alta velocidad 32-Bit
- Carcasa metálica, resistente al agua, polvo y a rasguños
- Max 3,000 Usuarios, Max 3,000 Tarjetas, 50,000 Registros
- Activado por teclado
- RS485, Mini USB, TCP/IP, Salida Wiegand
- Control directo de cerradura
- Soporta LF/HF Tarjeta de la Frecuencia Dual
- Alarma tamper
- IP65

## M5Pro (Lector para exteriores/Controlador)



- Procesador de alta velocidad 32-Bit
- Carcasa metálica, resistente al agua, polvo y a rasguños
- Max 3,000 Usuarios, Max 3,000 Huellas, 50,000 Registros
- Sensor de huellas dactilares de activación táctil
- RS485, Mini USB, TCP/IP, Salida Wiegand
- Huella dactilar, Tarjeta RFID
- Soporta Tarjeta EM
- Alarma tamper
- IP65, IK10

## M7 (Solución para exteriores)



- Procesador de alta velocidad 32-Bit
- Max 3,000 Usuarios, Max 3,000 Huellas, 200,000 Registros
- Activado por teclado
- Sensor de huellas dactilares de activación táctil
- RS485, Mini USB, TCP/IP
- PoE (IEEE802.3af e IEEE802.3at)
- Grupos, Zonas Horarias, Control directo de cerradura
- Entrada/Salida Wiegand, Sensor de puerta
- Soporta LF/HF Tarjeta de la Frecuencia Dual
- IP65, IK10

## C2 Slim (IP65)



NUEVO



- Max 3,000 Usuarios, Max 3,000 Huellas, 200,000 Registros
- Sensor de huellas dactilares de activación táctil
- RS485, TCP/IP
- PoE (IEEE802.3af e IEEE802.3at)
- Entrada/Salida Wiegand, Sensor de puerta
- Grupos, Zonas Horarias, Control directo de cerradura.
- Soporta Tarjeta EM, opcional Tarjeta Mifare/ HID iClass
- IP65

## W2 (Pantalla en Color)



- Procesador de alta velocidad
- Max 3,000 Usuarios, Max 3,000 Tarjetas, 100,000 Registros
- Lector de huellas dactilares, Activación táctil
- TCP/IP, Mini USB, Host USB, RS485, Salida de relé
- Salida Wiegand, Sensor de puerta, Alarma de tamper, Timbre
- WebServer Incorporado
- Corriente Directa 12V
- Soporta Tarjeta EM, opcional Tarjeta Mifare

## P7 (Control de acceso standalone PoE)



- Procesador de alta velocidad 32-Bit
- Max 3,000 Usuarios, Max 3,000 Huellas, 50,000 Registros
- Activado por teclado táctil
- Sensor de huellas dactilares de activación táctil
- RS485, Mini USB, TCP/IP
- PoE (IEEE802.3af e IEEE802.3at)
- Grupos, Zonas Horarias, Control directo de cerradura por Salida de relé, Entrada/Salida Wiegand, Sensor de puerta
- Soporta Tarjeta EM, opcional Tarjeta Mifare
- Cubierta Impermeable Opcional
- IP53

## TC580 (PoE)



NUEVO

- Procesador de alta velocidad Dual Core 1.0 GHz
- Max 10,000 Usuarios, Max 10,000 tarjetas, 200,000 Registros
- Linux, 3.2 TFT LCD
- Webserver incorporado
- Autoconsulta registros de usuarios
- RS232, RS485, Host USB, PoE, TCP / IP, WiFi Opcional 3G
- Grupos, Zonas Horarias, Mensajes Personalizadas,
- Sirenas programadas, salida de relé
- Soporta Tarjeta EM, opcional Tarjeta Mifare

## C5 (Estable)



NUEVO

- Procesador de alta velocidad
- Max 3,000 Usuarios, Max 3,000 Tarjetas, 100,000 Registros
- Sensor de huellas dactilares de activación táctil
- TCP/IP, WIFI, USB Host, RS485,
- 1 salida de relé
- Salida Wiegand, Switch, Sensor de puerta, Alarma de tamper, timbre de puerta
- WebServer Incorporado
- DC 12V
- Soporta Tarjeta EM, opcional Tarjeta Mifare
- Opcional Wifi

# Control de Acceso

TC550 (Todo en Uno)



- Procesador de alta velocidad 32-Bit
- Max 5,000 Usuarios, Max 5,000 Huellas, 50,000 Registros
- RS232, Mini USB & Host USB, TCP/IP
- 8 Estados personalizados de asistencia,
- Código de tarea de 6 dígitos
- Grupos, Zonas Horarias, Mensajes personalizadas, Sirenas programadas, Salida de relé, Entrada/Salida Wiegand
- Soporta Tarjeta EM, opcional Tarjeta Mifare

OC500 (Todo en Uno RFID)



- Procesador de alta velocidad 32-Bit
- Max 20,000 Usuarios, 200,000 Registros
- RS232, Mini USB & Host USB, TCP/IP
- 8 Estados personalizados de asistencia,
- Código de tarea de 6 dígitos
- Grupos, Zonas Horarias, Mensajes personalizadas, Sirenas programadas, Salida de relé, Entrada/Salida Wiegand
- Soporta Tarjeta EM, opcional Tarjeta Mifare

VF30 (El Más Vendido) / VP30 (Compatible)



- VF30/VP30
- VF30
- VP30

- Procesador de alta velocidad 32-Bit
- Max 3,000 Usuarios, Max 3,000 Huellas, 50,000 Registros
- Max 20,000 Usuarios, 200,000 Registros
- Sensor de huellas dactilares de activación táctil
- RS485, Mini USB, PoE TCP/IP
- Grupos, Zonas Horarias, Control directo de cerradura por salida de relé, Entrada/Salida Wiegand, Sensor de puerta
- Soporta Tarjeta EM, opcional Tarjeta Mifare
- Tarjeta, ID+Contraseña, Contraseña+Tarjeta
- Cubierta Impermeable Opcional
- IP53

T5 Pro (El más compacto)



- Procesador de alta velocidad 32-Bit
- Administración de usuarios por tarjetas
- Max 3,000 Usuarios, Max 3,000 Huellas, 50,000 Registros
- Sensor de huellas dactilares de activación táctil
- RS485, Mini USB, TCP/IP
- Control directo de cerradura, Salida Wiegand, Sensor de puerta
- Soporta Tarjeta EM, opcional Tarjeta Mifare
- IP54

OA1000 Pro (Diseño Premiado)



**AFOS**

Resistente al agua  
Resistente al polvo  
Resistente a rasguños

- Procesador de alta velocidad Dual Core 1.0 GHz
- 10,000 Usuarios, 100,000 Registros
- Linux, 3.5" Samsung TFT LCD, 1.3MP cámara
- Visualización de huella e imagen del usuario, Captura de imágenes
- Autoconsulta registros de usuarios
- RS232, RS485, Host USB, TCP/IP, Opcional WiFi/3G
- Doble Salida de relé, Entrada/Salida Wiegand, 16 Grupos, 32 Zonas Horarias
- Soporta Tarjeta EM, opcional Tarjeta Mifare, Tarjeta HID iClass

OA1000 Mercury Pro (Sensor de dedo vivo)



**Lumidigm**

Dedo húmedo  
Dedo seco  
Dedo con aceite

- Procesador de alta velocidad Dual Core 1.0 GHz
- Sensor de huellas Lumidigm Mercury
- 1,000 Usuarios (Lumidigm Algoritmo)
- 10,000 Usuarios (Opcional Anviz BioNANO Algoritmo)
- 200,000 Registros
- Linux, 3.5" Samsung TFT LCD, 1.3MP cámara
- Visualización de huella e imagen del usuario, Captura de imágenes
- Autoconsulta registros de usuarios
- RS232, RS485, Host USB, TCP/IP, Opcional WiFi/3G
- Doble Salida de relé, Entrada/Salida Wiegand, 16 Grupos, 32 Zonas Horarias
- Soporta Tarjeta EM, opcional Tarjeta Mifare

## Reconocimiento de Iris

UltraMatch S2000



- Linux OS
- Procesador Dual-Core 1GHz
- Max 2,000 Usuarios, Max 100,000 Registros
- Pantalla OLED
- TCP/IP, RS485, WiFi
- Webservice Incorporado, Enrolamiento en línea
- Salida Wiegand
- RFID

## Reconocimiento Facial

FacePass 7

NUEVO



- 3,000 Usuarios, 3,000 tarjetas, 100,000 Registros
- 3 modos de identificación: facial, tarjeta, ID+ contraseña
- Modo ahorro de energía
- Indicación por Sonido y luz
- 3.2" HD TFT Pantalla táctil
- Host USB
- Conectividad Wifi, TCP/IP
- Salida de relé
- Webservice

# Control de Asistencia

C2 PRO (Terminal Profesional de Huella y Tarjeta)



- Plataforma Linux
- Max 10,000 Usuarios, 10,000 Huellas, 100,000 Registros
- Procesador Dual-Core 1 GHz
- Tiempo de identificación menor que 0.5s
- 3.5" TFT LCD
- Sensor de huellas dactilares de activación táctil
- Soporta Tarjeta EM, opcional Tarjeta Mifare, Tarjeta HID iClass
- PoE TCP/IP, WiFi, RS485, Host USB
- WebServer Incorporado
- 1 relé para Control de Acceso

A380 (Pantalla en color)



- Plataforma Linux
- Max 10,000 Usuarios, 10,000 Huellas, 200,000 Registros
- Procesador Dual-Core 1 GHz
- Tiempo de identificación menor que 0.5s
- 3.2" TFT LCD
- Sensor de huellas dactilares de activación táctil
- Soporta Tarjeta EM, opcional Tarjeta Mifare
- TCP/IP & WiFi, RS232, Host USB
- WebServer Incorporado
- 1 relé para Control de Acceso

C2 (Apariencia más delgada)



- Plataforma Linux
- Max 3,000 Usuarios, 100,000 Registros
- Mini USB & USB, TCP/IP
- WebServer Incorporado
- 16 Estados personalizables de asistencia, Cambio Automático de Asistencia
- Horario de verano, código de trabajo, función de mensaje
- Salida de relé
- Autoconsulta de registros de usuarios
- Alimentación por USB o Corriente Directa 5V
- Soporta Tarjeta EM, opcional Tarjeta Mifare

W1 (Pantalla en Color)



- Procesador de alta velocidad
- Max 3,000 Usuarios, 100,000 Registros
- Lector de huellas dactilares, Activación táctil
- TCP/IP, Mini USB, Host USB
- 16 Estados de Asistencia
- Horario de verano, código de trabajo, función de mensaje
- WebServer Incorporado
- Corriente Directa 5V
- Opcional Tarjeta EM/Mifare

EP300 (La Mejor Combinación Costo-Beneficio)



- Procesador de alta velocidad 32-Bit
- Diseño exclusivo para mejor posicionamiento de huella
- Max 5,000 Usuarios, Max 5,000 Huellas, 50,000 Registros
- Mini USB & USB Memoria, TCP/IP
- Batería recargable 1100mAh
- Alimentación por USB o Corriente Directa 5V
- 8 Estados personalizados de asistencia, Código de tarea de 6 dígitos

D200 (Simples y Flexible)



- Diseño para Oficinas pequeñas
- Procesador de alta velocidad 32-Bit
- Max 5,000 Usuarios, Max 5,000 Huellas, 50,000 Registros
- Mini USB, TCP/IP
- Batería recargable 1100mAh
- Alimentación por USB o Corriente Directa 5V
- 8 Estados personalizados de asistencia, Código de tarea de 6 dígitos

A300 (El modelo más popular)



- Procesador de alta velocidad 32-Bit
- Max 5,000 Usuarios, Max 5,000 Huellas, 50,000 Registros
- RS232, Mini USB & Host USB, TCP/IP, Wifi
- Salida de relé (para sirenas programadas)
- Alimentación por USB o Corriente Directa 5V
- 8 Estados personalizados de asistencia, Código de tarea de 6 dígitos
- Soporta Tarjeta EM, opcional Tarjeta Mifare

TC530 (Terminal GPRS)



- Max 5,000 Usuarios, Max 5,000 Huellas, 50,000 Registros
- Mini USB & Host USB, TCP/IP
- Salida de relé (para sirenas programadas)
- Alimentación por USB o Corriente Directa 5V
- 8 Estados personalizados de asistencia, Código de tarea de 6 dígitos
- Soporta Tarjeta EM, Opcional Tarjeta Mifare y GPRS

OC180 (Clásico)



- Max 20,000 Usuarios, 200,000 Registros
- Mini USB & Host USB, TCP/IP
- Alimentación por USB o Corriente Directa 5V
- 8 Estados personalizados de asistencia, Código de tarea de 6 dígitos
- Batería recargable 1100mAh
- Soporta Tarjeta EM, opcional Tarjeta Mifare

## Accesorios

AML270



- Voltaje: 12/24V DC
- Consumo en uso: 500 mA
- Consumo en reposo: 250 mA
- Fuerza de agarre: 250 Kg
- Peso: 1,8 Kg
- Tamaño: 253 x 25 x 48 mm

AEL200



- Consumo en uso: 350 mA
- Consumo en reposo: 250 mA
- Fuerza de agarre: 1000 Kgs
- Peso: 1,05 Kg
- Tamaño: 200 x 35 x 38 mm

AEL201



- Consumo en uso: 650 mA
- Consumo en reposo: 250 mA
- Fuerza de agarre: 1.000 Kgs
- Peso: 1,05 Kg
- Tamaño: 200 X 35 x 38 mm
- Señal de estado de salida en puertas (DSM)

PoE Splitter



- IEEE 802.3af Estándar, Entrada 36V-57V DC (1-10/100M Puerto RJ45)
- Salida 5V DC (USB), 12V DC (2 Pin bloqueo de terminal), MAX 13W
- AUTO Negociación/AUTO MDI/MDIX
- Protección aislante
- Hasta 100 metros de alcance
- Tamaño: 102 x 45 x 27 mm

U Bio (USB Lector óptico de huellas dactilares)



- Anviz AFOS Sensor de huellas
- Captura precisa de imágenes con filtro anti-interferencia, Tecnología anti-distorsión
- Detección de retiro tardío de dedo
- Conexión USB, SDK disponible para desarrollo de software

BioNANO® v11

Core Algorithm

Fingerprint - Facial - Iris

## El Algoritmo BioNANO

La tecnología biométrica de Anviz es ampliamente utilizada en nuestros productos de identificación de huellas dactilares, reconocimiento facial y reconocimiento de Iris. Uno de sus logros claves tecnológicos, Anviz presenta el algoritmo de identificación biométrica BioNANO. Fue desarrollado y patentado por nuestros ingenieros y es usado en todos nuestros productos de biometría.



### Huella Dactilar

- Funcionamiento con dedos secos o mojados
- Extracción de características de huellas desgastadas
- Lectura sin problemas con huellas lastimadas
- Actualización automática de huellas almacenadas

- **Sensor de Huellas Dactilares AFOS**  
Sensor de Huellas Dactilares IP65  
Resistente a agua, polvo y rasguño

#### Actualización automática de los templates de huella dactilar

Actualización automática significa que la plantilla anterior de huellas dactilares pueden ser reemplazadas automáticamente por una nueva de mejor calidad después de la verificación.

#### Verificación de alta velocidad

Rápido algoritmo de identificación:  
1:1 menos de 0.5s, 1:3000 usuarios menos de 1s.

- **Reconocimiento vivo**  
Reconocimiento en vida puede obtener los datos de huellas dactilares de la piel debajo de la superficie, entonces no hay problema de verificar los dedos secos o incluso los dedos con líneas dañadas o desgastadas.
- **SDK para Integradores**  
Anviz ofrece SDK para desarrolladores de sistemas biométricos e integradores. El SDK permite una integración fácil en sistemas nuevos o ya existentes. Compatible con múltiples plataformas e interfaces de lenguaje.
- **EVK para Desarrolladores**  
Anviz proporciona Kit de Evaluación (EVK) para módulos OEM. El EVK ofrece Mini USB, RS485, RS232, salida Wiegand, Relay, Standalone en el modo de USB conexión.



### Facial

- Sin contacto
- Fácil de usar
- Se adapta a diferentes entornos de iluminación

#### Modo Múltiple-Comunicación

TCP/IP, USB, RS485, Wiegand, 3G, WIFI, etc.

- **Webserver**  
Visite el dispositivo a través de la navegadora. Configure y busque los registros desde el dispositivo.

#### Circuitos Resistentes a Amplia Temperatura

Asegura que el dispositivo es adecuado para diferentes temperaturas, en medios ambientes complejos.

#### Almacenamiento duplo

El Almacenamiento duplo garantiza que los datos permanecerán seguros.

#### BioNANO SDK

BioNano SDK ofrece una amplia variedad de funciones, incluyendo la captura de imágenes, la extracción de las plantillas, identificación de plantillas, etc. BioNano SDK soporta múltiples plataformas e interfaces de lenguaje.

#### BioNANO EDK

Anviz proporciona kits de desarrollo integrado (EDKs), entonces los integradores pueden desarrollar aplicaciones de ANVIZ productos directamente. Los EDKs soportan terminales Linux y Windows CE.



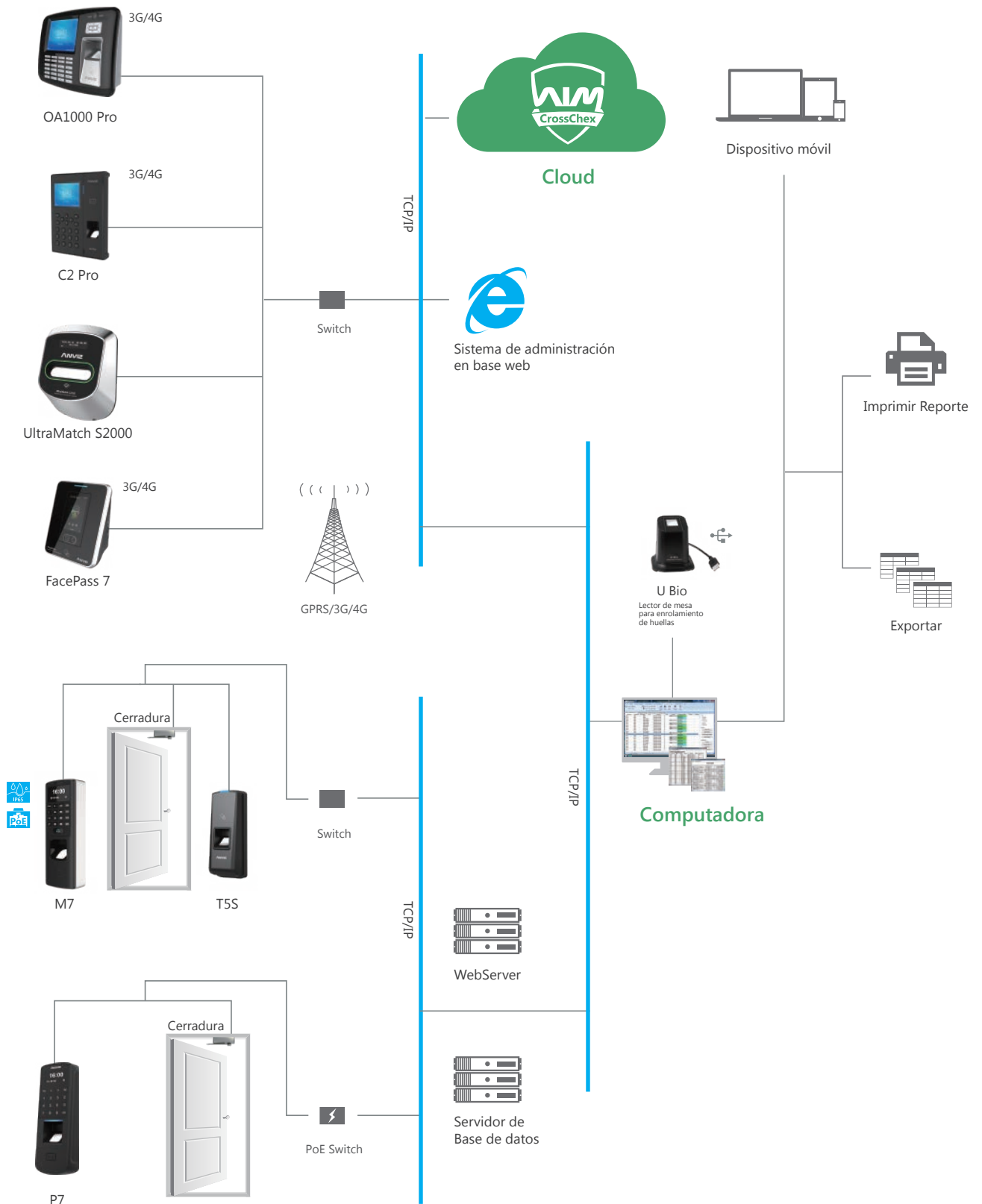
### Iris

- Infalsificable
- Máximo nivel de seguridad, más preciso y confiable
- Verificación sin contacto, más segura e higiénica



# Solución de Seguridad Inteligente

Control de Asistencia | Control de Acceso | Identificación



# Sobre Anviz

Anviz fue fundada en 2001, es una empresa líder mundial en el campo de seguridad inteligente, incluyendo Biometría, RFID y Video-vigilancia. Ofrecemos a nuestros clientes los productos con las últimas tecnologías del sector, normas ISO de fabricación y reconocimiento a nivel global.

Anviz se dedica a ofrecer soluciones profesionales de seguridad. Con el continuo crecimiento de la demanda de seguridad pública y privada, Anviz anunció la línea de productos de vigilancia que fue creada con base en las innovaciones de nuestra tecnología de procesamiento de imagen óptica y digital.

Combinando los productos de alta calidad con soluciones de seguridad, Anviz sirve a varios clientes como gobierno, leyes, comercio, industrial, comercial, financiera, médica, educación, etc.

## AGPP Anviz Global Partner Program

AGPP es Anviz Global Partner Program. AGPP es el programa global de partners de Anviz. Está diseñado para líderes de la industria: distribuidores, revendedores, desarrolladores de software e integradores de sistemas con amplios conocimientos en proveer soluciones de seguridad inteligentes de RFID, biometría y vigilancia IP de alta definición en mercados verticales específicos. El programa ayuda a los socios a construir un modelo de negocio sostenible en un entorno que cambia rápidamente, donde los clientes requieren servicios de valor agregado, experiencia técnica y altos niveles de satisfacción.



**Agresivo**  
Los márgenes líderes en la industria

**Ayuda**  
Programas de campañas de marketing

**Prioridad**  
Soporte Técnico

**Privilegiado**  
Servicios Profesionales

**En línea**  
Portal del Socio Privado

**Ventajas**  
Fondos MDF

**Socios**  
Entrenamiento ofrecido

**Cliente**  
Programas de Generación de Valores

### Garantía

Anviz ofrece una garantía limitada en que nuestros productos estarán libre de defectos de diseño, fabricación y materiales de hardware en condiciones de uso normal durante el periodo de 1, 2 o 3 años a partir de la fecha de la compra original ("Periodo de garantía").

Para más información, visite: [www.anviz.com](http://www.anviz.com)



### Soporte

El Soporte Técnico ANVIZ te proporciona una ayuda eficaz para nuestros productos. Estamos seguros de que recibirá la asistencia desde los servicios en línea [www.anviz.com/support](http://www.anviz.com/support) y en la aplicación de celular My Anviz.

#### My Anviz

"My Anviz" es una aplicación que puede encontrar en la tienda de aplicaciones e incluye todas las informaciones de productos y soportes tecnológicos:

- Autoservicios en línea a 24x7
- Presentar las necesidades y preguntas en cualquier momento y lugar

\* Haga el SCAN del QR Code para descargar la APP.

